

Hilfe für den Präsentationseditor

Die Hauptfunktionen in der Übersicht:

1. Präsentationen erstellen und öffnen

Erstellen Sie eine neue Präsentation indem Sie einen Projektnamen vergeben und anschließend auf "Neue Präsentation" klicken,

Menü

Herzlich willkommen

Projektname:

Neue Präsentation

oder wählen Sie aus den bereits erstellten Präsentationen aus. Es werden nur Präsentationen Ihres Accounts angezeigt. Verwenden Sie die Funktion "Projekt importieren" um Projekte anderer LehrerInnen zu öffnen.

Ihre Online-Präsentationen:

Titel	Datum
Meine Präsentation	23.02.2012

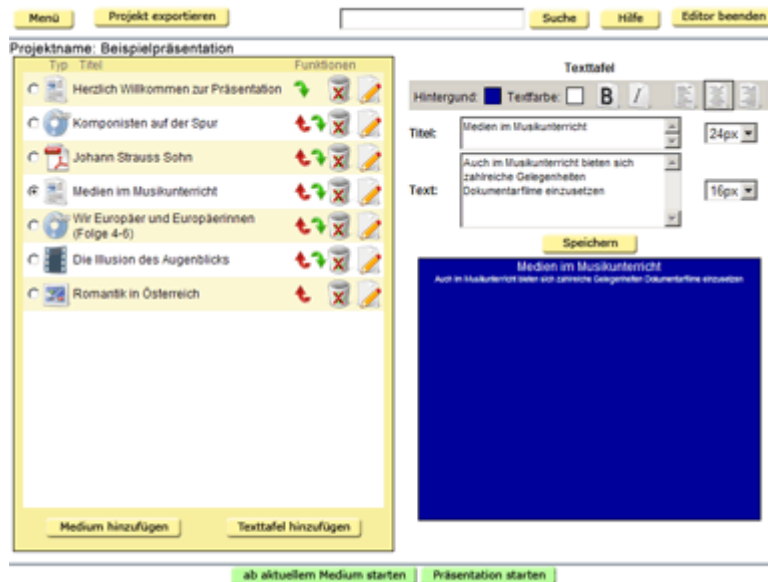
Das Icon Papierkorb löscht eine vorhandene Präsentation.
 Das Icon Umbenennen ermöglicht den Präsentationsnamen zu ändern.

Hinweis: Speichern

Präsentationen werden automatisch gespeichert.
 Nur Texteingaben im Kommentar und in der Texttafel müssen extra gespeichert werden!

2. Die Oberfläche des Präsentationseditors

ist in 4 Teilbereiche gegliedert:



Bewegen Sie die Maus über das Bild, um die einzelnen Teilbereiche darzustellen.

- Im oberen Bereich befindet sich die Menüleiste mit allgemeinen Funktionen wie Suche, zurück zum Menü, Exportieren, Hilfe oder Beenden.
- In der linken Hälfte werden die zu präsentierenden Medien aufgelistet und sortiert.
- In der rechten Hälfte werden die Details des ausgewählten Mediums dargestellt. Hier können Untergruppierungen der Medien ausgewählt, Einsprungspunkte der DVD gesetzt oder Teilbereiche eines Films als neue Kapitel gespeichert werden.
- Im unteren Bereich befinden sich die beiden Buttons zum Starten der Präsentation.

3. Medien hinzufügen und abspielen

Medien können auf drei unterschiedliche Arten hinzugefügt werden:

- über den Button "Medium hinzufügen" gelangen Sie auf die Fächerübersichtsseite von Bildungsmedien.tv. Navigieren Sie zum gewünschten Medium und klicken Sie auf den Button "Zur Präsentation hinzufügen". Das gewählte Medium wird an das Ende der Medienliste im Editor hinzugefügt. Sie erkennen an der gelb hinterlegten Kopfzeile, dass Sie sich im Präsentationsmodus befinden. Nur dann erscheint der "Zur Präsentation hinzufügen" Button.



- Geben Sie in das Suchfeld den Titel des Mediums ein, welches Sie hinzufügen wollen. Wählen Sie das gewünschte Medium aus der Liste der Treffer aus und klicken Sie auf den Button "Zur Präsentation hinzufügen"
- Klicken Sie auf den Button "Menü" um zur Fächerübersicht zu gelangen und fahren Sie wie im Schritt i weiter fort. (Navigieren Sie zum gewünschten Medium und klicken Sie auf den Button "Zur Präsentation hinzufügen". Das gewählte Medium wird an das Ende der Medienliste im Editor hinzugefügt. Sie erkennen an der gelb hinterlegten Headline, dass Sie sich im Präsentationsmodus befinden. Nur dann erscheint der "Zur Präsentation hinzufügen" Button.)

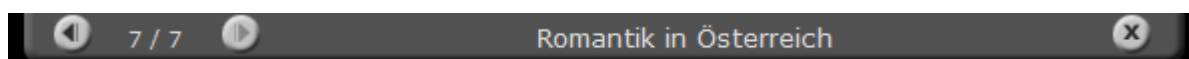
Hinweis:

Mit dem Button "Präsentation" gelangen Sie aus der Fächerübersicht wieder zurück zum Editor.

Um die Bildschirmpräsentation ablaufen zu lassen klicken Sie auf die Buttons "ab aktuellem Medium starten" oder "Präsentation starten".

ab aktuellem Medium starten **Präsentation starten** "Präsentation starten" beginnt immer mit dem ersten Medium der Präsentation, auch dann, wenn gerade ein anders ausgewählt ist.

Am oberen Rand erscheint die Steuerleiste zum Navigieren in der Präsentation. Mit den Pfeilbuttons springen Sie zum nächsten oder zum vorherigen Medium. Das "x" beendet die Präsentationsansicht.



4. Medien sortieren und entfernen, Kommentare hinzufügen

Über die Buttons "Pfeil auf" und "Pfeil ab" kann die Reihenfolge eines Mediums geändert werden. Der Papierkorb entfernt das Medium aus der Liste ohne nachzufragen.

Typ	Titel	Funktionen
	Herzlich Willkommen zur Präsentation	
	Komponisten auf der Spur	
	Johann Strauss Sohn	
	Medien im Musikunterricht	

Mit der Kommentarfunktion können Anmerkungen zu den einzelnen Medien eingefügt werden. Klicken Sie dazu auf das Icon mit dem Notizblock und Stift. Hier kann von LehrerIn zu LehrerIn die Idee hinter der Zusammenstellung der Präsentation weitergegeben werden. Es können Notizen und Randbemerkungen eingetragen werden, oder man kann Kommentare hinzufügen.

Projektname: Demo-Präsentation

Typ	Titel	Funktionen
	Texttafel	

Hier können Anmerkungen zu den einzelnen Medien eingefügt werden.

Hier kann man von Lehrer zu Lehrer die Idee hinter dieser Zusammenstellung weitergeben und den Sinn genau dieses Mediums im Zusammenhang erklären.

Diese Kommentare werden NICHT in der Präsentation angezeigt. **WICHTIG:** Vergessen Sie nicht den Kommentar nach jeder Änderung zu speichern! Wenn Sie die Maus über einen eingetragenen Kommentar bewegen, wird der Text in einem Fenster darüber eingeblendet.

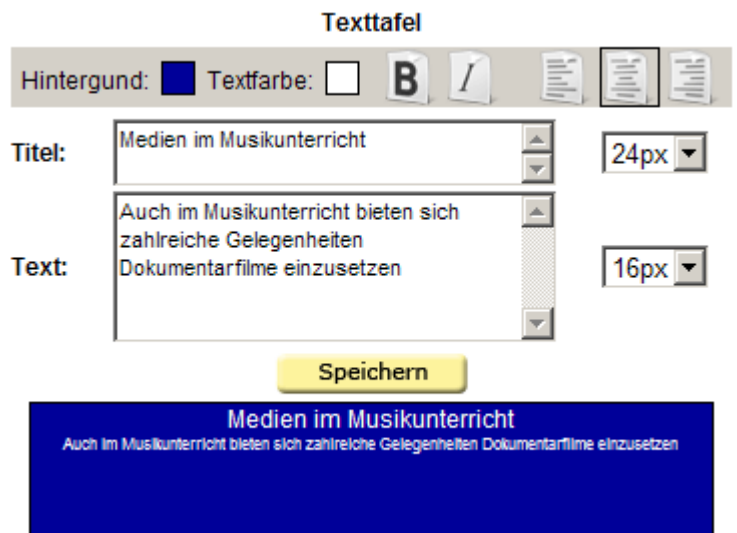
- Texttafel
Mit Hilfe der Texttafel lassen sich Anmerkungen, Titel oder Texte in die Präsentation einfügen.

In der rechten Hälfte können Sie Farben, Schriftgröße und Ausrichtung des Textes ändern.

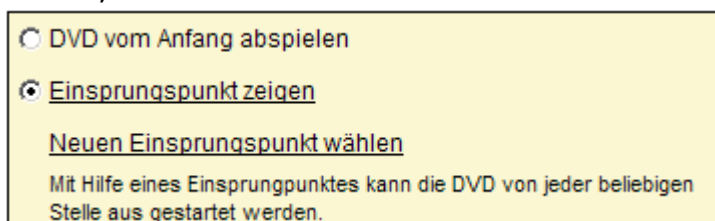
Der Schriftschnitt Fett (**B**) und Kursiv (*I*) wird immer auf die ganze Texttafel angewandt.

Mit den Tastenkombinationen "Strg + C" und "Strg + V" können Texte kopiert und eingefügt werden.

Vergessen Sie nicht Ihre Änderungen zu speichern



- DVD
Bei DVDs haben Sie die Möglichkeit die ganze DVD von Anfang an abzuspielen oder mittels "Einsprungspunkt wählen" an einer beliebigen Stelle in der DVD einzusteigen. So können Sie z.B. direkt auf eine Grafik, ein Foto oder auf einen Unterfilm in der DVD springen.

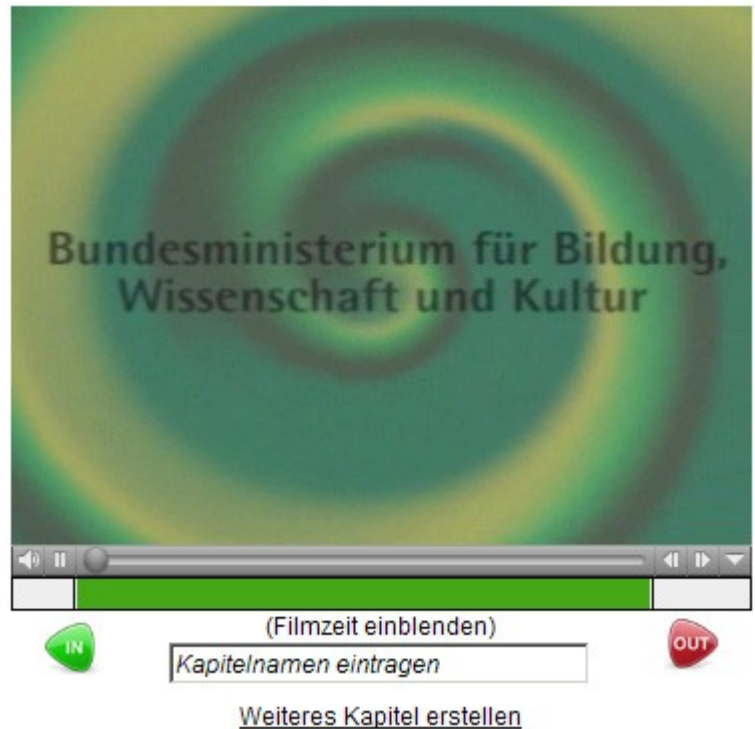


- Film
Filme können komplett abgespielt oder mit den "In / Out" Buttons eine Start- und oder Endzeit gewählt werden. Weiters lassen sich Filme in einzelne Kapitel aufteilen. Zur besseren Orientierung wird die aktuelle Abspielposition im Film angezeigt, wenn Sie auf "Filmzeit" (min:sek.1/10sek) klicken.

Befindet sich der Film im Pause-Modus kann mit den Cursortasten Links und Rechts vor- und zurückgespult werden. Ein Klick auf den "In" oder "Out" Button speichert die Start- bzw. die Endzeit.

Der grüne Balken unterhalb des Films dient als Orientierungshilfe, welcher Bereich im Film ausgewählt ist. Er zeigt die ungefähre Start- und Endposition an.

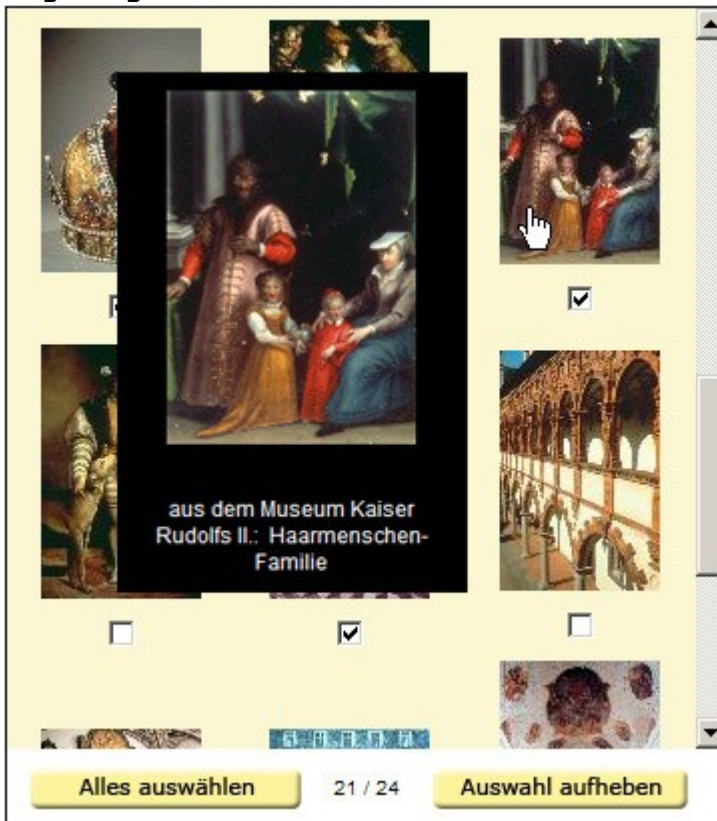
Jeder Film kann in mehrere Kapitel unterteilt werden. Klicken Sie hierzu auf "Weiteres Kapitel erstellen". Es erscheint ein neuer Eintrag des Films in der Medienliste auf der linken Seite. Sie können das neue Kapitel auswählen indem Sie auf den Filmmamen klicken und können nun wieder Ein- und Aussprungszeiten setzen oder ein weiteres Kapitel erstellen.

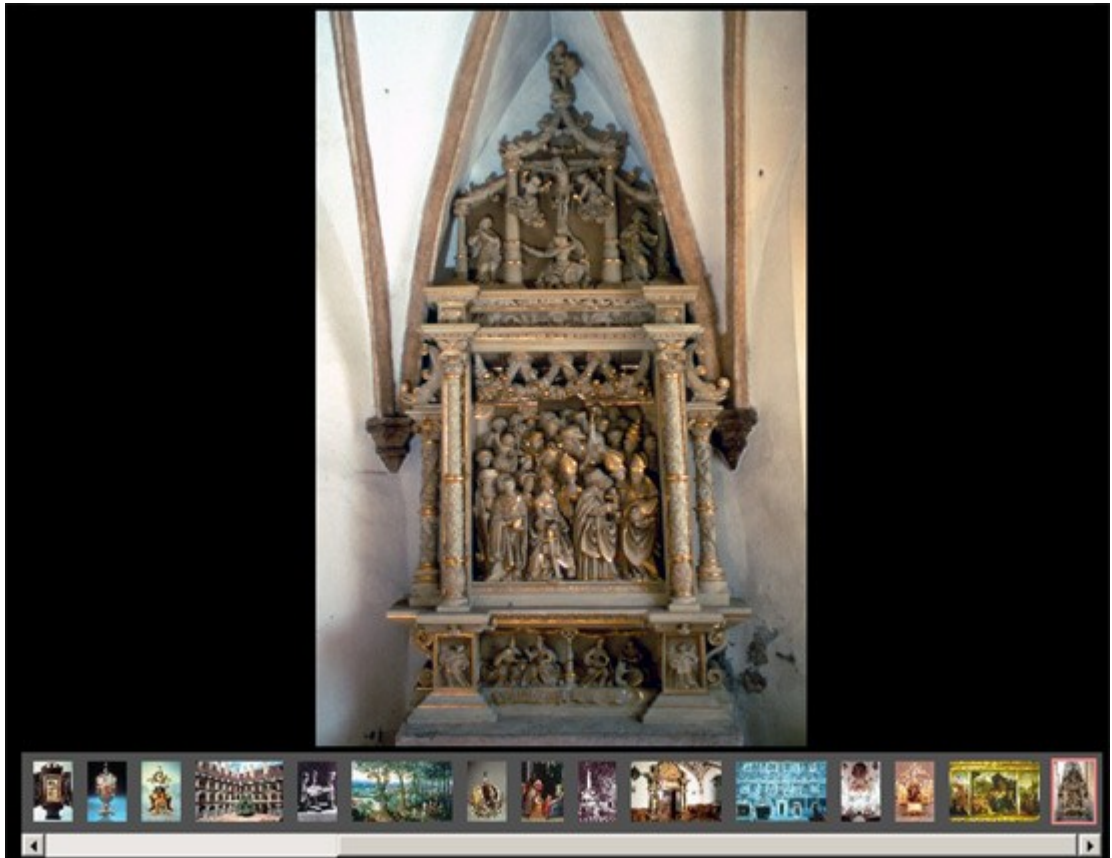


- **Arbeitsblatt / PDF**
PDFs und Arbeitsblätter können direkt in die Präsentation eingebaut werden. Sie können allerdings nur über ein externes PDF-Programm (z.B. Adobe Acrobat, Foxit-Reader) angezeigt werden.
- **Audio**
Bei den Audioeinträgen gibt es zwei unterschiedliche Typen: die Audio-CD mit mehreren Tracks oder ein Einzelaudio. Aktivieren oder deaktivieren Sie das jeweilige Kästchen vor dem Titelnamen um den Audiotrack in Ihrer Präsentation wiederzugeben. Standardmäßig sind alle Tracks ausgewählt.



- Dia
 Auf der rechten Seite werden alle Einzeldias einer Diaserie aufgelistet. Aktivieren oder deaktivieren Sie das jeweilige Kästchen um das Dia in der Präsentation anzuzeigen. Wenn Sie die Maus über ein Vorschaudia bewegen erhalten Sie eine vergrößerte Ansicht und den Titel des Dias angezeigt.





Während der Präsentation können Sie am unteren Rand die ausgewählten Dias zum Anzeigen anklicken.

- Galerie
Aufgrund der Komplexität und des abweichenden Aufbaus von Galerien können diese nur gesamt in die Präsentation übernommen werden.

5. Projekte exportieren und importieren

Der Button "Projekt exportieren" speichert Ihre Präsentation im *.edp Format. Auf diese Weise können Sie bereits erstellte Präsentationen mit anderen LehrerInnen oder SchülerInnen austauschen. Bitte beachten Sie, dass der Präsentationseditor derzeit nur für die Onlineversion verfügbar ist. Ab Herbst 2012 wird dieser auch auf den neu ausgelieferten EDUkater-Boxen verfügbar sein.

Der Button "Projekt importieren" - nur auf der Startseite des Editors verfügbar - öffnet eine bereits exportierte Präsentation und fügt sie zur Liste der vorhandenen Präsentationen hinzu.

Hinweis: Importieren

Benutzen Sie den Button "Aktuelle Präsentation beenden" um zur Startseite des Editors zu gelangen.